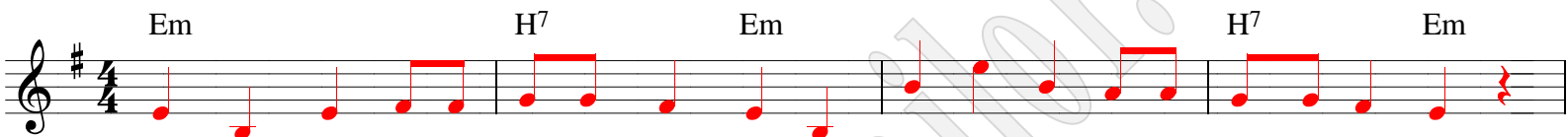


Fuffzehn Mann auf des Toten Mann's Kiste

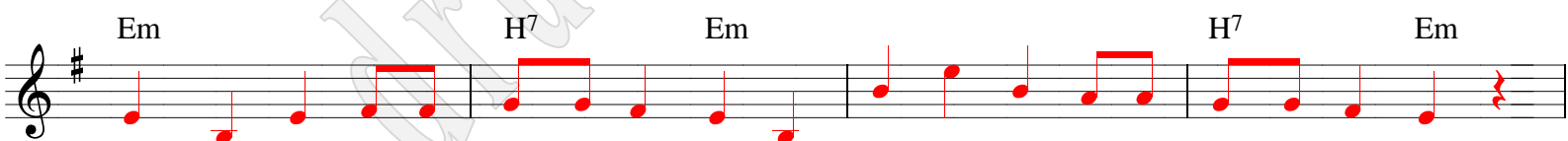
Fifteen man on a dead man's chest
Broadwaymusical 1901



Fuff - zehn Mann auf des To - ten Mann's Kis - te. Yo - he - ho und 'ne Bud - del mit Rum!



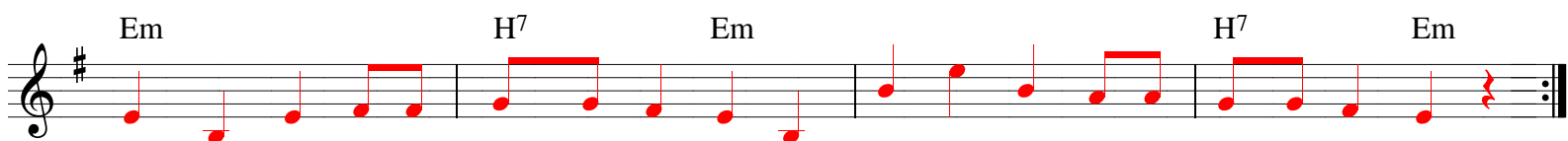
Schnaps stand stehts auf der Höl - len - fahrts - lis - te. Yo - he - ho und 'ne Bud - del mit Rum!



1. Every lag steif und starr wie ein Bo - ck!

2. Jim - my starb an 'nem Enter - ter - hi - eb! Yo - he - ho und 'ne Bud - del mit Rum!

3. Ob wir flu - chen o - der to - ben!



Ras - selnde Ket - ten im Kings Tow - er Do - ck!

Mo - sche auf der Ga - le - re bli - eb! Yo - he - ho und 'ne Bud - del mit Rum!

Einst wird uns der Teu - fel ho - len!

An Bord eines Seeräuberschiffes kam es nach einem fürchterlichen Saufgelage zu einem tödlichen Streit unter der Mannschaft. Das Lied schildert die Situation an Bord, in der das Schiff aufgebracht wird. Die halb verkommene Meute wird den Haien vorgeworfen, nicht ohne ihnen noch eine Bottle of Rum mit auf den Weg zur Hölle zu geben.